

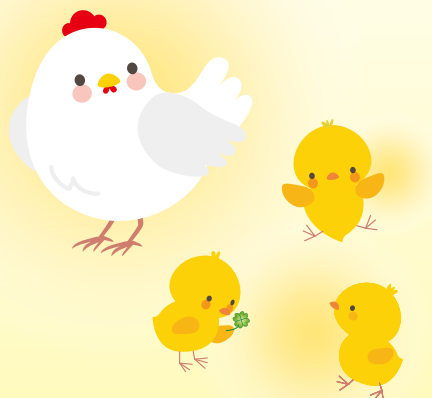
持ち物

- 病児保育室児童登録票
(事前に登録されていない場合)
- 医師連絡票
- 薬 (薬の処方箋も)
- 着替え (多めに)
- ビニール袋 (汚れ物入れ)
- 紙おむつ・お尻拭き
- 食事用エプロン
- ミルク (哺乳瓶)
- マグマグ
- パジャマ
- 安心して過ごせるもの
(おしゃぶり・タオルなど)

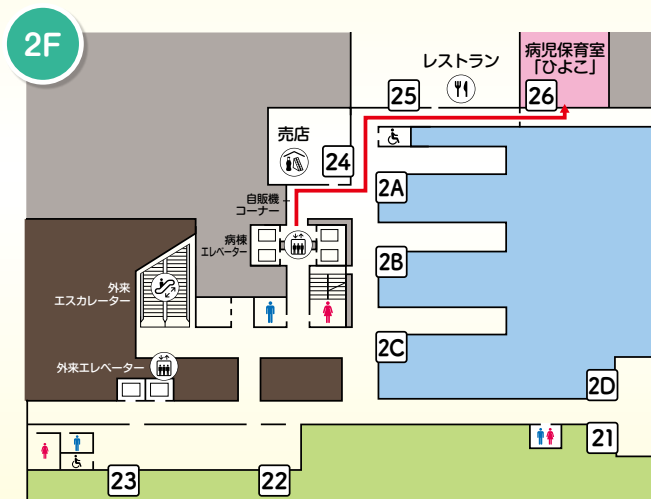
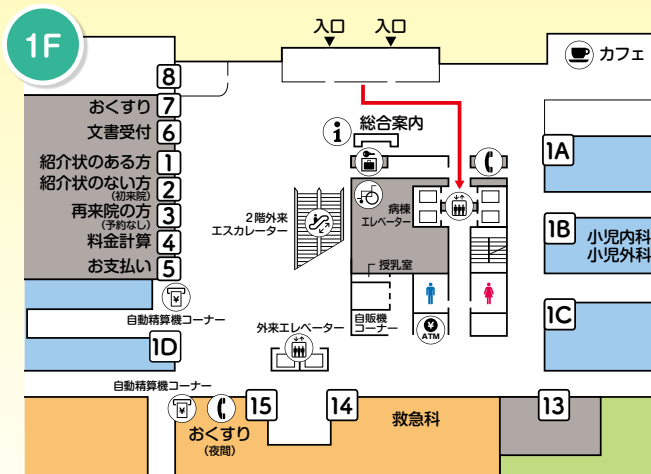
必要な方のみ

※持ち物には、必ず「名前」を記入してください。

★母子手帳 (当日登録される方のみ)



病児保育室「ひよこ」MAP



→に従って2階 26 へお越し下さい。

石川県立中央病院 病児保育室 ひよこ

金沢市鞍月東2丁目1番地

ご予約申込・お問い合わせ

TEL: 076-238-7868 受付時間: 8:00~18:00

※18:00~翌7:50は留守番電話となり、キャンセルのみ受け付けます。

26 病児保育室



仕事と子育ての両立を支援します。

お子さんが急な病気で体調が優れない
でも、仕事を休めないときなど

石川県立中央病院

ご利用できる方

- 入院を必要としない程度の病気やケガで、**かかりつけ医の許可がある場合に限り**ます。
- 生後6ヵ月から小学3年生までが対象です。

定員

- 6名

保育室

- 保育室 — 風邪などの軽い病気・ケガ
- 隔離室（2部屋）— 隔離が必要な感染症

保育対象外となる感染症

- 水痘 ・ 麻疹（はしか） ・ O-157
流行性角結膜炎（はやり目）
コロナウイルス感染症2019

保育時間

- 月曜日～金曜日（8:00～18:00）
〈休日〉土曜日・日曜日・祝祭日・年末年始（12/29～1/3）

ご利用料金について

- 1人1日につき2,000円（昼食、おやつ代を含みます。）

※当日、9:00を過ぎてからのお申込みの場合は、昼食の用意ができません。

※利用料金は当日朝、病児保育室にて現金でお支払いください。

ご利用方法

①事前登録 (当日でもできます。)

- 登録用紙は、
1F 総合案内カウンター内
2F 病児保育室ひよこ……………**26**
3F 共済会サービスセンター……………**36**
にあります。

※病院ホームページからも登録用紙をプリントアウトできます。



②電話で予約申込 (076-238-7868)

受付時間 前日 8:00～18:00
当日 8:00～12:00

※空きがない場合は、キャンセル待ちとなります。

③受診

- 利用前日、又は当日に、**かかりつけ医を受診し**、
医師連絡票を書いてもらってください。
- **医師連絡票**は下記にあります。

石川県立中央病院内

- 1F 総合案内カウンター内
- 2F 病児保育室ひよこ……………**26**
- 3F 共済会サービスセンター……………**36**

※病院ホームページからも医師連絡票をプリントアウトできます。

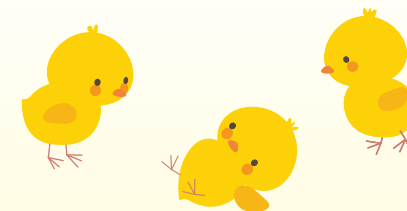


キャンセルについて

- ご予約された方で、キャンセルされる場合は、**必ず当日朝7:50までに**、留守番電話にご連絡ください。
留守番電話はキャンセルのみの受付です。
(18:00～翌朝7:50)

保育について

- スタッフは看護師1名と保育士3名です。
- 一人ひとりの病状に合わせた保育と看護を心がけています。
- 保育中に症状が変化したときには保護者の方に連絡させていただきます。
- 保育中のお子様の様子は、「家庭との連絡票」でお知らせいたします。



④入室 **26**

(医師連絡票・持ち物)

- 同じ疾病での連続利用の場合、2日目以降の受診は不要です。ただし、病状の経過によっては再受診が必要となることもあります。

